

**#1**  
EN INNOVACIÓN



20



25



UFG - ASU

# BRANDBOOK

# TABLA DE CONTENIDO



# CONTENIDO

---

- 1** Antecedentes de la Marca
- 2** Valores de la Marca
- 3** Logos
- 4** Construcción Lineal
- 5** Área de Reserva
- 6** Reducción Máxima
- 7** Tipografía y Paleta Cromática
- 8** Versiones de Logo
- 9** Aplicación de Fondos
- 10** Criterios de Uso

# ANTECEDENTES DE LA MARCA

19



81

UFG



## ANTECEDENTES

La Universidad Francisco Gavidia fue fundada el 7 de marzo de 1981, en honor al humanista, escritor, educador, historiador y periodista salvadoreño Don Francisco Gavidia.

En su trayectoria por más de 40 años, ha graduado a más de 20,000 profesionales competentes y comprometidos con el desarrollo del país y adaptándose a los constantes cambios, la UFG ha modificado su identidad para la proyección y reconocimiento de esta casa de estudios.

En el año 2022 la UFG firma un acuerdo y convenio internacional con la Universidad Estatal de Arizona para convertirse en el referente de innovación y Educación Superior a nivel nacional e internacional, por esta razón se presenta una transformación en su identidad gráfica e institucional, en este documento se detallan usos, diagramación, colores y aplicaciones para la nueva marca Universidad Francisco Gavidia powered by Arizona State University.

# VALORES DE LA MARCA



FRANCISCO GAVIDIA  
1865 - 1955



### MISIÓN

“La Universidad Francisco Gavidia es una institución educativa incluyente de clase global, comprometida con la calidad de la enseñanza -presencial y en línea- y el quehacer científico, para lograr el progreso social, la productividad y la competitividad de El Salvador, formando a los mejores profesionales del país”.

### VISIÓN

“Ser la principal y mejor universidad privada de carácter global que contribuya a elevar la competitividad y productividad de El Salvador a través de la formación de profesionales emprendedores, innovadores y con visión global”.

### VALORES

- Calidad
- Competencia
- Emprendimiento
- Ética
- Innovación

**UFG**

**UNIVERSIDAD FRANCISCO GAVIDIA**

---

Powered by **Arizona State University**<sup>®</sup>

## Logotipo Institucional

---

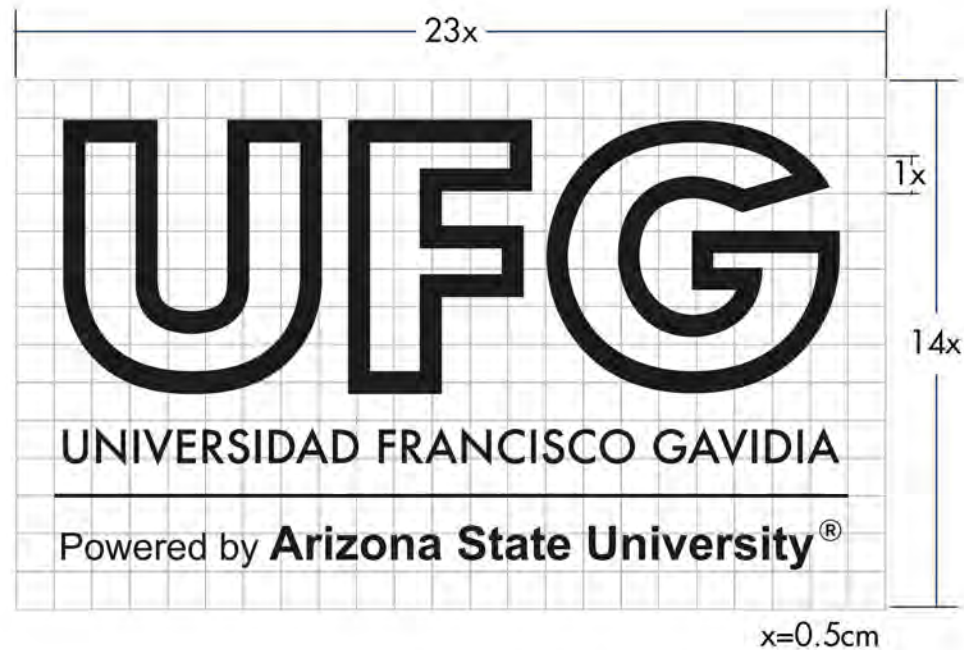
Versión Secundaria



Como parte de la identidad visual de la Universidad Francisco Gavidia y Arizona State University, el Logotipo Institucional será acompañado de la afiliación - Powered by Arizona State University -.

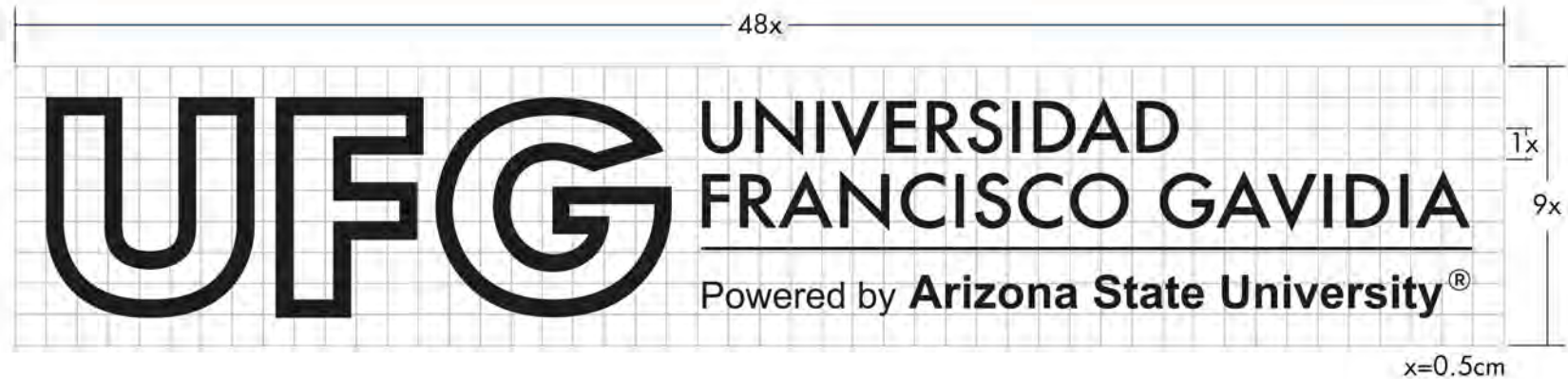
## Logotipo Institucional

Construcción Lineal - Versión Principal



## Logotipo Institucional

Construcción Lineal - Versión Secundaria



La malla reticular muestra la orientación y disposición de los elementos gráficos que componen el Logotipo Institucional, así también determina el tamaño y separación de cada elemento en su construcción.

## Logotipo Institucional

---

Construcción - Versión Principal

The logo consists of the letters 'U', 'F', and 'G' in a bold, sans-serif font. Each letter is filled with a bright orange color and has a thick blue outline. The letters are spaced out and centered horizontally.

Logotipo

UNIVERSIDAD FRANCISCO GAVIDIA

---

Powered by **Arizona State University**<sup>®</sup>

Afiliación

## Logotipo Institucional

Construcción - Versión Secundaria



Los elementos que integran la identidad institucional están compuestos por Logotipo y Afiliación. Cada elemento es representativo de la marca: Universidad Francisco Gavidia, motivo por el cual no se deben reposicionar o alterar de ninguna manera.

## Logotipo Institucional

---

Área de Reserva - Versión Principal



UNIVERSIDAD FRANCISCO GAVIDIA

---

Powered by **Arizona State University**®

## Logotipo Institucional

Área de Reserva - Versión Secundaria



El área que rodea el Logotipo determina el espacio libre que se debe asegurar cuando se utilicen elementos adicionales como tipografías e imágenes para que permanezcan fuera del área de reserva. El elemento de cotación está determinado por la letra "U" al 50% de su tamaño real tomado del Logotipo Institucional para establecer una medida representativa de manera exacta a fin de conservarlo intacto.

## Logotipo Institucional

Reducción Máxima - Versión Principal

# UFG

UNIVERSIDAD FRANCISCO GAVIDIA

Powered by **Arizona State University**®

UFG

UNIVERSIDAD FRANCISCO GAVIDIA 3- 3.9pt

Powered by Arizona State University®

3.4pt 4.25pt

Puntaje mínimo

UFG

UNIVERSIDAD FRANCISCO GAVIDIA

Powered by Arizona State University®

2.4cm 1.36cm

Tamaño mínimo

## Logotipo Institucional

Reducción Máxima - Versión Secundaria



Puntaje mínimo



Tamaño mínimo

En este manual se establece la medida de reducción máxima para impresión y así, garantizar la legibilidad y el uso adecuado del Logotipo Institucional, tanto en su versión horizontal como vertical.

# FUTURA

Aa

Futura Medium

ABCDEFGHIJKLMNÑOPQRSTUVWXYZÁÉÍÓÚ

abcdefghijklmnñopqrstuvwxyzáéíóú

1234567890 ,;:\_+!¿?<>()"@\$%&/=^'\*"

Aa

**Futura Bold**

**ABCDEFGHIJKLMNÑOPQRSTUVWXYZÁÉÍÓÚ**

**abcdefghijklmnñopqrstuvwxyzáéíóú**

**1234567890 ,;:\_+!¿?<>()"@\$%&/=^'\*"**

En este manual se establece el uso de la fuente de la familia Futura, siendo la tipografía principal en la marca, la comunicación externa y medios digitales que la UFG realice; por ninguna razón debe utilizarse otra tipografía que se encuentre fuera de lo estipulado en este manual.

# A R I A L

Aa

Arial Regular

ABCDEFGHIJKLMNOPQRSTUVWXYZÁÉÍÓÚ

abcdefghijklmnopqrstuvwxyzáéíóú

1234567890 ;,:\_+!¿?<>()"@\$%&/=^\*~

Aa

Arial Bold

**ABCDEFGHIJKLMNOPQRSTUVWXYZÁÉÍÓÚ**

**abcdefghijklmnopqrstuvwxyzáéíóú**

**1234567890 ;,:\_+!¿?<>()"@\$%&/=^\*~**

En este manual se establece el uso de la fuente Arial Regular, siendo la tipografía secundaria de la marca UFG.

## Tipografía

Logo Institucional

**UFG**

UNIVERSIDAD FRANCISCO GAVIDIA

Powered by **Arizona State University**<sup>®</sup>

Arial Regular

**Futura Bold**

Futura Medium

Arial Bold

## Paleta Cromática

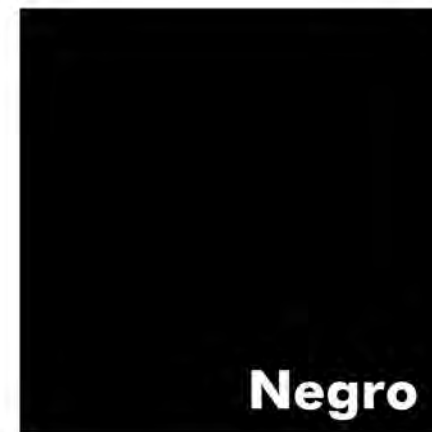
Logo Institucional



**C:** 1% **M:** 54% **Y:** 100% **K:** 0%  
**R:** 241 **G:** 138 **B:** 0  
#F18A00



**C:** 100% **M:** 40% **Y:** 0% **K:** 0%  
**R:** 0 **G:** 117 **B:** 201  
#0075C9



**C:** 100% **M:** 100% **Y:** 100% **K:** 100%  
**R:** 0 **G:** 0 **B:** 0  
#000000

## Versiones del logo

Aplicación con Contorno Blanco



UNIVERSIDAD FRANCISCO GAVIDIA

Powered by **Arizona State University**<sup>®</sup>



UNIVERSIDAD  
FRANCISCO GAVIDIA

Powered by **Arizona State University**<sup>®</sup>

Las aplicaciones del Logotipo Institucional con contorno blanco pueden utilizarse en publicaciones digitales, impresiones full color, offset, serigrafía entre otras.

## Versiones del logo

Aplicación en Escala de Grises



UFG

UNIVERSIDAD FRANCISCO GAVIDIA

---

Powered by **Arizona State University**<sup>®</sup>



UFG UNIVERSIDAD  
FRANCISCO GAVIDIA

---

Powered by **Arizona State University**<sup>®</sup>

La aplicación del Logotipo Institucional en escala de grises es de uso exclusivo para documentos oficiales como: membretes, encabezados, esquelos, impresiones offset.

## Versiones del logo

---

Aplicación en Negro

The logo consists of the letters 'UFG' in a bold, black, outlined font. The 'U' is a simple U-shape, the 'F' has a thick vertical stem and a horizontal top bar, and the 'G' is a thick, rounded shape with a small tail.

UNIVERSIDAD FRANCISCO GAVIDIA

---

Powered by **Arizona State University**<sup>®</sup>

The logo features the 'UFG' acronym in a large, black, outlined font on the left. To its right, the full name 'UNIVERSIDAD FRANCISCO GAVIDIA' is written in a smaller, black, sans-serif font. Below the name is a horizontal line, and underneath that line is the text 'Powered by Arizona State University' with a registered trademark symbol.

UNIVERSIDAD  
FRANCISCO GAVIDIA

---

Powered by **Arizona State University**<sup>®</sup>

Las aplicaciones del Logotipo Institucional en sus versiones en blanco y negro, son estrictamente como se presentan en este manual y deben conservarse intactas.

## Versiones del logo

Aplicación en Blanco

UFG

UNIVERSIDAD FRANCISCO GAVIDIA

Powered by **Arizona State University**<sup>®</sup>

UFG UNIVERSIDAD  
FRANCISCO GAVIDIA  
Powered by **Arizona State University**<sup>®</sup>

Las aplicaciones del Logotipo Institucional pueden utilizarse en publicaciones digitales, impresiones full color, offset, serigrafía entre otras.

## Versiones del logo

Aplicación Horizontal

The logo for Universidad Francisco Gavidia (UFG) consists of the letters 'UFG' in a bold, blue, sans-serif font. The 'U' and 'G' are larger than the 'F'. The letters are filled with a blue-to-orange gradient.

UNIVERSIDAD FRANCISCO GAVIDIA

Powered by **Arizona State University**®

The logo for Arizona State University (ASU) features the letters 'ASU' in a bold, maroon, sans-serif font. The 'A' and 'S' are larger than the 'U'. The letters are filled with a maroon-to-yellow gradient. To the right of the letters, the words 'Arizona State University' are written in a maroon, sans-serif font.

**#1 en innovación en EE.UU.**  
por encima de las universidades de MIT y Stanford

– U.S. News & World Report, 8 years, 2016–2023

The logo for Universidad Francisco Gavidia (UFG) consists of the letters 'UFG' in a white, bold, sans-serif font. The 'U' and 'G' are larger than the 'F'. The letters are filled with a white-to-blue gradient.

UNIVERSIDAD FRANCISCO GAVIDIA

Powered by **Arizona State University**®

The logo for Arizona State University (ASU) features the letters 'ASU' in a white, bold, sans-serif font. The 'A' and 'S' are larger than the 'U'. The letters are filled with a white-to-blue gradient. To the right of the letters, the words 'Arizona State University' are written in a white, sans-serif font.

**#1 en innovación en EE.UU.**  
por encima de las universidades de MIT y Stanford

– U.S. News & World Report, 8 years, 2016–2023

La conformación del cintillo UFG+ASU donde aparecen ambos logos deberá ser utilizado con fines promocionales en medios de comunicación masivo y medios digitales, si se desea hacer uso de este cintillo con otros fines deberá ser consultado con la Dirección de Relaciones Públicas y Comunicaciones para su aprobación. No se permite acompañar el logo ASU de marcas alternas, Facultades o Sede, en todo momento deberá ser acompañado solamente del logo institucional UFG Powered by Arizona State University. Este cintillo está sujeto a actualizaciones basadas en los premios recibidos por Arizona State University o conforme a las recomendaciones oficiales del equipo de comunicaciones de CINTANA-ASU.

## Versiones del logo

Aplicación Vertical



UNIVERSIDAD FRANCISCO GAVIDIA

Powered by **Arizona State University**<sup>®</sup>



**#1 en innovación en EE.UU.**  
por encima de las universidades de MIT y Stanford

- U.S. News & World Report, 8 years, 2016-2023



UNIVERSIDAD FRANCISCO GAVIDIA

Powered by **Arizona State University**<sup>®</sup>



**#1 en innovación en EE.UU.**  
por encima de las universidades de MIT y Stanford

- U.S. News & World Report, 8 years, 2016-2023

Cuando se utilice el logotipo de ASU sin el logotipo de la UFG, deberá incluir siempre el disclaimer **“Única Universidad de El Salvador potenciada por”**, con la frase “Única Universidad de El Salvador” en tipografía Arial Regular y **“potenciada por”** en Arial Bold, seguido del logotipo de ASU.

## Aplicación de Fondos

Fondos Claros



Todas las aplicaciones sobre fondos claros en las cuales se utilice el Logotipo Institucional en versión vertical y horizontal debe implementarse la versión del logotipo a full color.

## Aplicación de Fondos

Fondos Oscuros



Las aplicaciones que se realicen sobre fondos con imágenes se les deberá aplicar una capa con opacidad no mayor a un 50%, en las cuales se utilice el logotipo Institucional en versión horizontal o vertical, al igual que la aplicación en fondos oscuros se debe utilizar la versión en color blanco o la versión con contorno blanco.

## Criterios de Uso

### Colocación de Logo

1. La aplicación de la Marca UFG-ASU, en su logo principal será en función del uso que se requiere: formatos impresos o digitales.
2. Cuando se utilice el logo Marca UFG-ASU, será colocada en la esquina superior izquierda (A) o en la esquina inferior derecha únicamente, en la versión que aplique y según la publicación a diagramar (B). Podrá colocarse centrado cuando sea lo único colocado en ese nivel del plano visual (C).
3. Los Sellos de Calidad deben colocarse, en los materiales que apliquen, en posición opuesta a la marca, como se muestra en los ejemplos: (D), (E) y (F).
4. Préstese especial atención al fondo sobre el cual sean colocados los elementos expuestos en este manual, ya que, si el fondo es oscuro o con textura puede distorsionar su correcta visibilidad y apropiada lectura, razón por la cual se establece en el presente documento la variación indicada a utilizar.
5. Cada uno de los elementos descritos en este manual contiene un margen de protección el cual debe ser respetado, y que, si requiriera ser acompañado por otros elementos, estos no deben sobreponerse ni interrumpir la visibilidad respecto del otro.
6. Cuando la Universidad Francisco Gavidia sea patrocinador, colaborador, organizador secundario o participante en segundo plano, y su marca figure en las publicaciones, la ubicación del Isotipo quedará a criterio del diagramador de la actividad, siempre y cuando no altere la normativa de color, dimensiones y márgenes de protección.
7. Todo material elaborado por una institución externa que utilice los logotipos de la UFG debe ser revisado previamente por la Dirección de Relaciones Públicas y Comunicaciones de la UFG antes de su publicación.
8. Los textos que acompañen cualquier diagramación Institucional deben contrastar con el fondo para facilitar la lectura.
9. Dentro de un diseño debe utilizarse las marcas Alternas, Facultades o Sedes acompañadas de la marca UFG-ASU.
10. Cualquier otra circunstancia que no esté contemplada en este Manual de Marca debe ser consultada y resuelta con la Dirección de Relaciones Públicas y Comunicaciones de la UFG.

## Criterios de Uso

Colocación de Logo

<b>(A)</b>	<b>(D)</b>
1	2
3	4

1	2
3	4
<b>(E)</b>	<b>(B)</b>

1	2
<b>(C)</b>	
3	4
<b>(F)</b>	

## Criterios de Uso

Usos de Marcas UFG con Logo UFG-ASU



Facultad de  
Ingeniería y Sistemas



Escuela de Jóvenes  
Talento en TIC - UFG

Uso incorrecto

## Criterios de Uso

Usos de Marcas UFG con Logo UFG-ASU



Facultad de  
Ingeniería y Sistemas

Escuela de Jóvenes  
Talento en TIC - UFG

Uso correcto

Cada una de las Marcas Alternas y Facultades será representada con la siguiente composición de logos: el logo UFG Powered by ASU, acompañado del nombre de la marca alterna en texto. La disposición será fija: el logo de la UFG a la izquierda y el nombre de la marca alterna a la derecha, sin posibilidad de modificación.

No se permitirá el uso duplicado de marcas. Para evitar esta situación, la estructura correcta será:

**LOGO UFG | NOMBRE DE MARCA 1 | NOMBRE DE MARCA 2.**

El uso simultáneo de múltiples Marcas Alternas estará sujeto a la necesidad de la comunicación, sin limitar la cantidad de marcas que puedan incluirse.

## Criterios de Uso

### Usos Incorrectos

Nunca use la Marca UFG-ASU, a full color sobre fondos oscuros.



No se debe colocar sombra en la Marca UFG-ASU.



## Criterios de Uso

### Usos Incorrectos

Nunca reproduzca los diferentes logos de la Marca UFG-ASU, sobre una textura que dificulte la lectura de estos.



No se debe utilizar contorno en la Marca UFG-ASU.



## Criterios de Uso

---

### Usos Incorrectos

No se permite distorsionar la apariencia de la Marca UFG-ASU.



Nunca altere los colores de la Marca UFG-ASU, que no esten definidos en este manual.



## Criterios de Uso

### Usos Incorrectos

Nunca deben mezclarse las diferentes versiones en la Marca UFG-ASU, Marcas Alternas, Facultades y Sede, al utilizar 2 o más logos.



Nunca alterar los elementos que componen la Marca UFG-ASU.

Powered by **Arizona State University®**



## Criterios de Uso

Excepciones de Uso



La composición de logos utilizados en el Carné Institucional establece una excepción al momento de su uso, permitiendo una redistribución de los elementos para evitar la repetición de elementos.

## Criterios de Uso

Excepciones de Uso

**3** + **1**  
años año

**UFG**

**ASU** Arizona State  
University

La Dirección de Relaciones Públicas y Comunicaciones es la única entidad con la facultad de aprobar o realizar cualquier modificación en la distribución de los elementos del logo, garantizando que dichos cambios respeten los lineamientos de la identidad visual de la universidad.

## Criterios de Uso

Sede - Versión Principal

Full Color

The logo consists of the letters 'UFG' in a bold, sans-serif font. The 'U' and 'F' are blue with an orange outline, and the 'G' is orange with a blue outline.

UNIVERSIDAD FRANCISCO GAVIDIA

Powered by **Arizona State University**®

**CRO**  
Centro Regional  
de Occidente

Negro

The logo consists of the letters 'UFG' in a bold, black, sans-serif font.

UNIVERSIDAD FRANCISCO GAVIDIA

Powered by **Arizona State University**®

**CRO**  
Centro Regional  
de Occidente

The logo consists of the letters 'UFG' in a bold, white, sans-serif font with a blue outline.

UNIVERSIDAD FRANCISCO GAVIDIA

Powered by **Arizona State University**®

**CRO**  
Centro Regional  
de Occidente

The logo consists of the letters 'UFG' in a bold, white, sans-serif font.

UNIVERSIDAD FRANCISCO GAVIDIA

Powered by **Arizona State University**®

**CRO**  
Centro Regional  
de Occidente

Fondos Oscuros

Blanco

Los elementos que conforman el logotipo del Centro Regional de Occidente (CRO) están compuestos por el logo UFG Powered by ASU, acompañado del nombre de la sede del Centro Regional de Occidente. La disposición será fija: el logo de la UFG a la izquierda y el nombre de la sede a la derecha.

Cada elemento es representativo de la marca Universidad Francisco Gavidia, por lo que no deben ser reposicionados ni modificados de ninguna manera.

## Criterios de Uso

Sede - Versión Secundaria



**CRO**  
Centro Regional  
de Occidente



**CRO**  
Centro Regional  
de Occidente



**CRO**  
Centro Regional  
de Occidente



**CRO**  
Centro Regional  
de Occidente

El logo de la UFG tiene cuatro versiones oficiales: Full color, negro, para fondos oscuros y blanco, que deben usarse según las condiciones establecidas en este manual. Estas variantes, detalladas en los ejemplos presentados, aplican a todas las Marcas Alternas para mantener coherencia visual e identidad institucional.

Aunque este ejemplo se basa en el Centro Regional de Occidente, estas directrices son generales y deben seguirse en todas las Marcas Alternas y Facultades de la UFG, asegurando una aplicación uniforme y un reconocimiento consistente de la marca.

## Criterios de Uso

Facultades - Versión Principal



Powered by **Arizona State University**®

Facultad de  
Arte y Diseño



Powered by **Arizona State University**®

Facultad de  
Ciencias Económicas



Powered by **Arizona State University**®

Facultad de Ciencias  
Sociales y Jurídicas



Powered by **Arizona State University**®

Facultad de  
Ingeniería y Sistemas



Powered by **Arizona State University**®

Facultad de Postgrados y  
Estudios Internacionales

Las Facultades de la Universidad Francisco Gavidia deben mantener una identidad visual uniforme y alineada con la imagen institucional. Cada facultad estará representada por el logo UFG Powered by ASU, acompañado del nombre de la facultad correspondiente.

## Criterios de Uso

Facultades - Versión Secundaria



Facultad de  
Arte y Diseño



Facultad de  
Ciencias Económicas



Facultad de Ciencias  
Sociales y Jurídicas



Facultad de  
Ingeniería y Sistemas



Facultad de Postgrados y  
Estudios Internacionales

El uso del logotipo deberá seguir las mismas directrices establecidas, garantizando coherencia en su aplicación. Además, podrá utilizarse en cualquiera de las cuatro versiones oficiales aprobadas en este manual (Full color, negro, para fondos oscuros y blanco), permitiendo su correcta adaptación a distintos materiales y plataformas de comunicación.

## Criterios de Uso

Marcas Alternas - Versión Principal

The logo consists of the letters 'UFG' in a bold, blue, sans-serif font. The 'U' and 'F' are connected, and the 'G' is slightly larger and positioned to the right.

UNIVERSIDAD FRANCISCO GAVIDIA

Powered by Arizona State University®

**CEC**  
Centro de Estudios  
Ciudadanos

The logo consists of the letters 'UFG' in a bold, blue, sans-serif font. The 'U' and 'F' are connected, and the 'G' is slightly larger and positioned to the right.

UNIVERSIDAD FRANCISCO GAVIDIA

Powered by Arizona State University®

Centro de Práctica  
Jurídica y Mediación UFG

The logo consists of the letters 'UFG' in a bold, blue, sans-serif font. The 'U' and 'F' are connected, and the 'G' is slightly larger and positioned to the right.

UNIVERSIDAD FRANCISCO GAVIDIA

Powered by Arizona State University®

**CIMARYL**  
Centro de Investigación  
Marina y Limnológica

The logo consists of the letters 'UFG' in a bold, blue, sans-serif font. The 'U' and 'F' are connected, and the 'G' is slightly larger and positioned to the right.

UNIVERSIDAD FRANCISCO GAVIDIA

Powered by Arizona State University®

**CUN**  
Centro Universitario  
de Neurociencias

The logo consists of the letters 'UFG' in a bold, blue, sans-serif font. The 'U' and 'F' are connected, and the 'G' is slightly larger and positioned to the right.

UNIVERSIDAD FRANCISCO GAVIDIA

Powered by Arizona State University®

Dirección de Proyectos y  
Transferencia Tecnológica

La Universidad Francisco Gavidia cuenta con diversas Marcas Alternas, como CUN, CIMARyL, CEC, CMMM, COC, entre otras, que operan en ámbitos estratégicos como la investigación, el emprendimiento, la orientación laboral, la conexión con colegios y la prestación de servicios.

Cada una de estas marcas estará compuesta por el logo UFG Powered by ASU, acompañado del nombre de la marca correspondiente. Su aplicación deberá seguir las mismas directrices establecidas para garantizar una identidad visual coherente y alineada con la marca institucional.

## Criterios de Uso

Marcas Alternas - Versión Secundaria



**CEC**  
Centro de Estudios  
Ciudadanos



Centro de Práctica  
Jurídica y Mediación UFG



**CIMARYL**  
Centro de Investigación  
Marina y Limnológica



**CUN**  
Centro Universitario  
de Neurociencia



Dirección de Proyectos y  
Transferencia Tecnológica

Asimismo, podrán utilizarse en cualquiera de las cuatro versiones oficiales aprobadas en este manual (Full color, negro, para fondos oscuros y blanco), asegurando su correcta integración en diferentes soportes y materiales de comunicación.

## Criterios de Uso

Marcas Alternas - Versión Principal



Dirección de  
Proyección Social



Escuela de Jóvenes  
Talento en TIC - UFG



Incubadora de Empresas  
**GERMINA**



UFG - Editores

## Criterios de Uso

Marcas Alternas - Versión Secundaria



Dirección de  
Proyección Social



Incubadora de Empresas  
**GERMINA**



Escuela de Jóvenes  
Talento en TIC - UFG



**UFG - Editores**

# ELEMENTOS GRÁFICOS



- 1** Paleta Cromática
- 2** Textura Institucional
- 3** Iconografía
- 4** Fotografías

## Elementos Gráficos

### Paleta Cromática - Principal



**C:** 1% **M:** 54% **Y:** 100% **K:** 0%  
**R:** 241 **G:** 138 **B:** 0

#F18A00



**C:** 69% **M:** 1% **Y:** 0% **K:** 0%  
**R:** 37 **G:** 188 **B:** 238

#25BCEE



**C:** 84% **M:** 49% **Y:** 0% **K:** 0%  
**R:** 30 **G:** 115 **B:** 185

#1E73B9



**C:** 100% **M:** 78% **Y:** 30% **K:** 18%  
**R:** 22 **G:** 61 **B:** 108

#163D6C



**C:** 0% **M:** 9% **Y:** 13% **K:** 0%  
**R:** 254 **G:** 238 **B:** 225

#FEEEE1



**C:** 7% **M:** 0% **Y:** 2% **K:** 0%  
**R:** 240 **G:** 249 **B:** 251

#F0F9FB



**C:** 22% **M:** 3% **Y:** 0% **K:** 0%  
**R:** 207 **G:** 231 **B:** 249

#CFE7F9



**C:** 31% **M:** 6% **Y:** 0% **K:** 0%  
**R:** 185 **G:** 218 **B:** 245

#B9DAF5

En este manual se definen y detallan tanto la paleta cromática principal como la secundaria, estableciendo su uso en distintos ámbitos, como materiales publicitarios, plataformas digitales, redes sociales y otros medios de comunicación institucional.

La paleta cromática principal refleja la identidad visual de la Universidad Francisco Gavidia, garantizando coherencia y reconocimiento en todas sus aplicaciones.

## Elementos Gráficos

### Paleta Cromática - Secundaria



**C:** 77% **M:** 12% **Y:** 31% **K:** 1%  
**R:** 13 **G:** 163 **B:** 177

#0DA3B1



**C:** 19% **M:** 96% **Y:** 34% **K:** 8%  
**R:** 189 **G:** 35 **B:** 95

#BD235F



**C:** 0% **M:** 33% **Y:** 89% **K:** 0%  
**R:** 250 **G:** 181 **B:** 36

#FAB524



**C:** 67% **M:** 84% **Y:** 26% **K:** 13%  
**R:** 104 **G:** 60 **B:** 111

#683C6F



**C:** 88% **M:** 56% **Y:** 18% **K:** 4%  
**R:** 33 **G:** 100 **B:** 152

#216498



**C:** 84% **M:** 25% **Y:** 96% **K:** 11%  
**R:** 35 **G:** 127 **B:** 58

#237F3A



**C:** 50% **M:** 0% **Y:** 100% **K:** 0%  
**R:** 147 **G:** 213 **B:** 0

#93D500



**C:** 10% **M:** 0% **Y:** 4% **K:** 0%  
**R:** 236 **G:** 246 **B:** 248

#ECF6F8



**C:** 0% **M:** 15% **Y:** 0% **K:** 0%  
**R:** 255 **G:** 230 **B:** 243

#FFE6F3



**C:** 0% **M:** 3% **Y:** 10% **K:** 0%  
**R:** 255 **G:** 248 **B:** 235

#FFF8EB



**C:** 1% **M:** 8% **Y:** 1% **K:** 0%  
**R:** 251 **G:** 241 **B:** 247

#FBF1F7



**C:** 23% **M:** 3% **Y:** 1% **K:** 0%  
**R:** 206 **G:** 230 **B:** 248

#CEE6F8



**C:** 11% **M:** 0% **Y:** 12% **K:** 0%  
**R:** 233 **G:** 243 **B:** 233

#E9F3E9



**C:** 5% **M:** 0% **Y:** 14% **K:** 0%  
**R:** 246 **G:** 252 **B:** 230

#F6FCE6

Por otro lado, la paleta cromática secundaria está diseñada para representar de manera distintiva a cada una de las facultades y sedes de la universidad, permitiendo una diferenciación visual clara dentro del marco institucional.

El correcto uso de estos colores contribuye a reforzar la imagen de la UFG, asegurando que su identidad gráfica se mantenga uniforme y alineada con los valores y principios de la institución.



La textura institucional UFG tiene su origen en la letra “U” del logotipo oficial de la institución, convirtiéndose en un elemento gráfico distintivo dentro de su identidad visual. Su propósito es reforzar la coherencia de la imagen institucional y aportar un recurso visual dinámico y versátil que pueda aplicarse en distintos soportes y materiales de comunicación.

Para su correcta implementación, esta textura debe utilizarse en tonos más claros en comparación al fondo sobre el cual se aplique.

## Elementos Gráficos

### Iconografía



Los íconos deben seguir un estilo flat, con contornos definidos y sin fondo, garantizando una mejor visibilidad y uniformidad en el diseño. El color de los íconos se determinará en función de la sección en la que se ubiquen y bajo el criterio del diseñador.

## Elementos Gráficos

Fotografías

### Vida Estudiantil

### Pertenencia

### Internacionalidad



Las fotografías utilizadas en las campañas deben reflejar los siguientes parámetros: vida estudiantil, pertenencia, internacionalidad, innovación y confianza. Es importante que siempre se utilicen colaboradores o estudiantes UFG como protagonistas.

### Innovación



### Confianza



Además, se recomienda que el modelo en las fotos mire directamente a la cámara para transmitir confianza.

# APLICACIONES DE LA MARCA



- 1** Aplicación Impresa
- 2** Aplicación ATL
- 3** Aplicación Web
- 4** Aplicación Promocionales

**CÁTEDRA UFG**  
UNIVERSIDAD FRANCISCO GONZÁLEZ

### LA UFG ALBERGA SU PRIMERA ASU MASTER CLASS SOBRE INTELIGENCIA ARTIFICIAL Y DERECHO CON EL DR. JOSEPH A. SCHAFER DE ASU.

La Universidad Francisco Gavidino (UFG) se convirtió en el escenario de un evento histórico para la Red ASU-CINTANA, al albergar la primera master class impartida directamente desde su campus. El Dr. Joseph A. Schafer, profesor de Arizona State University (ASU), fue el encargado de dirigir esta clase titulada "Inteligencia Artificial y Derecho: Innovación y Ética", transmitida en vivo a través de la red global.

La Master Class representa un avance significativo en la colaboración entre UFG y ASU, consolidando a la UFG como un centro de referencia en la educación superior a nivel global. La participación del Dr. Schafer refuerza el compromiso con la innovación y la internacionalización, brindando a sus estudiantes y docentes acceso a expertos de clase mundial.

La sesión se centró en el impacto transformador de la inteligencia artificial (IA) en el sistema de justicia. El Dr. Schafer exploró cómo la IA puede ofrecer soluciones innovadoras para mejorar la equidad y eficiencia del sistema judicial, pero también advirtió sobre los desafíos éticos asociados con su integración tecnológica. En sus palabras: "La inteligencia artificial tiene un enorme potencial para transformar nuestras sociedades pero debemos considerar cuidadosamente su uso en ámbitos tan sensibles como la justicia".

A lo largo de la master class, el Dr. Schafer explicó los diferentes niveles de IA, desde la inteligencia artificial estrecha (IAE) que se especializa en tareas concretas, hasta la inteligencia artificial general (IAG), que podría imitar al razonamiento humano.

Con este evento, UFG reafirma su compromiso con la formación de líderes del futuro en áreas innovadoras y de vanguardia, consolidando su vínculo con ASU y con la red internacional ASU-CINTANA.

**¿QUIERES CONOCER MÁS? ESCÚCHABOS EN RADIO PUNTO 105 (105.3 FM) Miércoles 05 de Febrero | 5:00 p.m. | Programa Al Cierre con Wendy Hernández y Alex Pineda**

COMPARTE TUS COMENTARIOS CON #CATEDRAUFG

**UFG**  
UNIVERSIDAD FRANCISCO GONZÁLEZ  
Presented by Arizona State University

**ASU** Arizona State University  
#1 en los EE.UU. en innovación

## BENEFICIOS DEL PROGRAMA 3+1:

- **Malla 100% con contenido ASU:** El plan de estudios es idéntico al de ASU, impartido por profesores de la UFG durante los primeros tres años y por docentes de ASU en el cuarto año.
- **Doble titulación en 4 años:** Estudia 3 años en El Salvador y 1 año en EE.UU., obteniendo un título salvadoreño y otro estadounidense.
- **Opción de trabajar legalmente en EE.UU.:** La modalidad Full Inmersión te permite aplicar al programa federal para trabajar hasta por 3 años después de graduarte.
- **Profesional bilingüe:** Alcanzarás un nivel de inglés B2, lo que te permitirá desenvolverte con fluidez en el idioma.
- **Convalidación fluida de materias:** Las materias cursadas en la UFG están preaprobadas por ASU.
- **Ahorra en el costo de tu programa:** Comparado con estudiar los 4 años completos en EE.UU.
- **Vida estudiantil en EE.UU.:** Vive una experiencia universitaria internacional al estudiar tu último año en ASU.
- **Opción de financiamiento:** Financia tu colegiatura y costo de vida hasta por 10 años mientras cursas el cuarto año en EE.UU., sin necesidad de fidejato o garantía.

Arizona State University, clasificada como la universidad más innovadora de EE.UU. por U.S. News & World Report durante 10 años consecutivos, es la institución pública de investigación más grande de EE.UU., medida no por a quién excluye, sino por a quién incluye y cómo tienen éxito, impulsando la investigación y el descubrimiento con valor público; y asumiendo la responsabilidad fundamental por el bienestar económico, social, cultural y general de las comunidades a las que sirve.

Conoce más en: [www.asu.edu](http://www.asu.edu)

¡Infórmate! | Admisiones

☎ 2209-2834  
✉ [admisiones@ufg.edu.sv](mailto:admisiones@ufg.edu.sv)

Educación de Clase Mundial ahora en El Salvador

**UFG**  
UNIVERSIDAD FRANCISCO GONZALEZ  
Fundada por Arizona State University

**ASU** Arizona State University  
#1 en los EE.UU. en innovación

**3 + 1**  
años año  
**UFG ASU** Arizona State University



**DOBLE  
TITULACIÓN**

EL SALVADOR + EE.UU

EXPANDE TUS HORIZONTES CON EL 3+1

Obtén dos títulos universitarios en solo 4 años y al graduarte, quédate a trabajar hasta por 3 años en los EE.UU.

## OFERTA ACADÉMICA

**3 + 1**  
años año  
**UFG ASU** Arizona State University

### SEMIPRESENCIALES

#### INGENIERÍAS

- **Ciencia de Datos**  
Doble Titulación: Bachelor in Data Sciences (ASU)
- **Ciencias de la Computación**  
Doble Titulación: Bachelor in Computer Science (ASU)
- **Desarrollo de Software**  
Doble Titulación: Bachelor in Software Engineering (ASU)

#### LICENCIATURAS

- **Gestión de Proyectos y Soluciones Tecnológicas**  
Doble Titulación: Bachelor in Applied Business and Technology Solutions - Project Management (ASU)
- **Gestión Global y Soluciones Empresariales**  
Doble Titulación: Bachelor in Applied Business and Technology Solutions - Global Management (ASU)
- **Comercio Internacional**  
Doble Titulación: Bachelor in International Trade (ASU)
- **Comunicación y Medios Digitales**  
Doble Titulación: Bachelor in Digital Audiences (ASU)

### EMPRENDIMIENTOS TECNOLÓGICOS

Doble Titulación: Bachelor in Applied Business and Technology Solutions - Technology Entrepreneurship (ASU)

### NO PRESENCIALES

#### INGENIERÍAS

- **Ciencia de Datos**  
Doble Titulación: Bachelor in Data Sciences (ASU)
- **Ciencias de la Computación**  
Doble Titulación: Bachelor in Computer Science (ASU)

#### LICENCIATURAS

- **Comercio Internacional**  
Doble Titulación: Bachelor in International Trade (ASU)
- **Comunicación y Medios Digitales**  
Doble Titulación: Bachelor in Digital Audiences (ASU)
- **Emprendimientos Tecnológicos**  
Doble Titulación: Bachelor in Applied Business and Technology Solutions - Technology Entrepreneurship (ASU)

## ¿TE IMAGINAS OBTENER DOS TÍTULOS UNIVERSITARIOS EN SOLO 4 AÑOS Y TRABAJAR HASTA POR 3 AÑOS EN LOS EE.UU.?

La UFG, en alianza con Arizona State University (ASU), te ofrece una oportunidad única a través del Programa 3+1. Con este programa, puedes estudiar tres años en la UFG y un año en ASU, completando así los cuatro años de tu carrera universitaria. Obtendrás un título de la UFG y otro de ASU, con la opción de aplicar al Programa OPT para trabajar legalmente en los EE.UU., por hasta 3 años, dependiendo del programa que curses.

Contar con un doble título de una universidad de clase mundial como Arizona State University abrirá muchas puertas para tu éxito profesional. Sin duda, te convertirás en un profesional más competitivo, bilingüe y con visión global, capaz de responder a las demandas del mercado laboral, tanto en El Salvador como en el resto del mundo.

## ¿QUÉ OPCIONES TENGO PARA ESTUDIAR UN 3+1?

• **Full Inmersión Program:** Cursa tu último año de carrera de manera presencial en Arizona State University (EE.UU.) y disfruta de una increíble experiencia en el campus. Podrás optar por un permiso OPT (Optional Training Program) y trabajar legalmente en los EE.UU., por hasta 3 años después de graduarte, dependiendo del programa.

• **Remote Program:** Si no puedes realizar tu último año de manera presencial en los EE.UU., podrás optar por la modalidad remota. En esta opción, cursarás el último año virtualmente con profesores, materiales y recursos de ASU. Sin embargo, no podrás optar al programa OPT, ya que esta opción es exclusiva para quienes cursen su cuarto año en EE.UU.





**3 + 1**  
años año  
UFG ASI Arizona State University

**DOBLE TITULACIÓN**  
EL SALVADOR + EE.UU

EXPANDE TUS HORIZONTES CON EL 3+1

**UFG** UNIVERSIDAD FRANCISCO GAVIDIA  
Powered by Arizona State University

## Aplicaciones

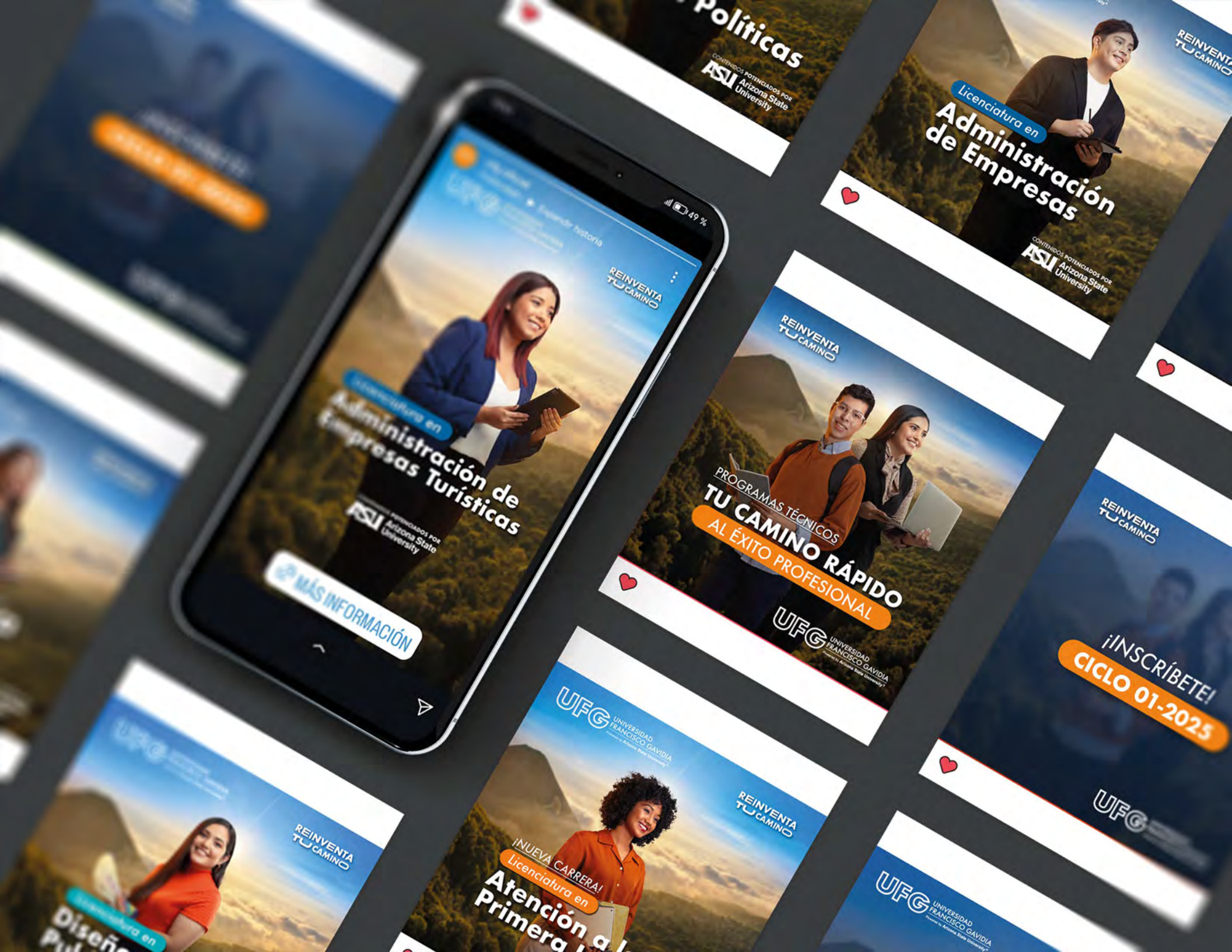
Aplicación ATL



## Aplicaciones

### Aplicación Web





Políticas

CONTENIDOS POTENCIADOS POR  
ASU  
Arizona State University

Licenciatura en  
Administración de Empresas

CONTENIDOS POTENCIADOS POR  
ASU  
Arizona State University

Administración en  
Administración de Empresas Turísticas

CONTENIDOS POTENCIADOS POR  
ASU  
Arizona State University

MÁS INFORMACIÓN

PROGRAMAS TÉCNICOS  
TU CAMINO RÁPIDO  
AL ÉXITO PROFESIONAL

UFG  
UNIVERSIDAD FRANCISCO GAVIDIA  
Formerly "Escuela Superior de Estudios"

¡INSCRÍBETE!  
CICLO 01-2025

¡NUEVA CARRERA!  
Atención a la Primera

UFG  
UNIVERSIDAD FRANCISCO GAVIDIA  
Formerly "Escuela Superior de Estudios"

UFG  
UNIVERSIDAD FRANCISCO GAVIDIA  
Formerly "Escuela Superior de Estudios"

# UFG

UNIVERSIDAD FRANCISCO GAVIDIA

---

Powered by **Arizona State University**®

Edición Julio 2025